

# PROGRAMME FAMILLES



2022

# Les activités enfants – parents

LES ENFANTS SONT SOUS LA RESPONSABILITÉ DE LEURS PARENTS TOUT AU LONG DES ANIMATIONS

## Les Sorties en Famille | CARTE D'ADHESION OBLIGATOIRE

Des temps parfaits pour se rapprocher et pour partager des moments de bonheur et de plaisir avec chaque membre de la famille.

- Mercredi 28 Septembre : 9h30/14h00 : Balade à poney à Blodelsheim
- Mercredi 26 Octobre : Visite de la petite Camargue
- Samedi 26 Novembre : Visite de la maison des Berges à Mulhouse et sortie patinoire
- Vendredi 2 Décembre : Découverte des marchés de Noël alsaciens

*Conditions & participation financière : se rapprocher du secrétariat 2 semaines avant la sortie.*

## Les Ateliers Culinaires et Santé | CARTE D'ADHESION OBLIGATOIRE

Des animatrices du Centre Socioculturel et de l'association Oppelia-AFPRA ou de l'épicerie solidaire vous accueillent pour confectionner une entrée, un plat ou un dessert. Entouré d'autres familles, vous passerez un moment convivial et gourmand !

*Les ateliers sont ouverts à tous les parents accompagnés d'enfants.*

- Mercredi 12 octobre 2022
- Mercredi 7 décembre 2022

*Conditions & participation financière : se rapprocher du secrétariat 2 semaines avant l'atelier.*

## Le LAEP

Vous souhaitez passer un moment convivial avec un enfant âgé de 0 à 4 ans, nous vous attendons au LAEP ! Le LAEP est un lieu d'écoute, de rencontres, d'échanges et de jeux pour les enfants de 0 à 4 ans accompagnés d'un adulte : parent, grand-parent, assistante maternelle ou toutes autres personnes responsables. Notre équipe sera présente pour échanger, vous accueillir et vous accompagner dans vos questions de parents.

*L'accès est sans inscription et totalement gratuit.*

- Tous les vendredis matin de 08h30 à 11h30 (hors vacances scolaires) au CSC Le Fil d'Ariane au 19 rue Victor Hugo à Illzach



# Les activités enfants – parents

## Les Ateliers Massages bébé CARTE D'ADHESION OBLIGATOIRE

Animés par Evelyne Jenny, puéricultrice du Conseil Départemental, apprenez les mouvements simples pour masser votre bébé quotidiennement. Grâce aux massages, le bébé apprend à se détendre, et son sommeil devient peu à peu plus long. Ainsi, le cycle d'éveil sommeil du bébé s'améliore. Les ateliers sont ouverts à tous les parents accompagnés d'un enfant de moins de 1 an.

- Jeudi 29 septembre 2022
- Jeudi 6 octobre 2022
- Vendredi 21 octobre 2022
- Jeudi 10 Novembre 2022
- Vendredi 18 novembre 2022

Conditions & participation financière : se rapprocher du secrétariat 2 semaines avant l'atelier.

## Les Ateliers Baby Club

Découvrez les ateliers BABY CLUB !

Venez avec vos enfants faire des activités d'éveils : éveil musical, ateliers de psychomotricité, Baby Art, Baby Danse.

L'accès est totalement gratuit et la présence des parents est obligatoire.

- Tous les mardis de 13h30 à 15h30 (hors vacances scolaires) au 8 rue des Dahlias à Illzach
- Tous les mercredis matin de 9h30 à 11h30 (hors vacances scolaires) au 1C rue de la Doller à Illzach

Pour plus de renseignements, veuillez contactez Katia au 06.98.92.36.75

ÉVEIL MUSICAL AU CSC LE FIL D'ARIANE :

CARTE D'ADHESION OBLIGATOIRE

Jeux musicaux,  
Contes & comptines,  
Découverte de sons,  
Découverte des instruments

- Mardi 20 septembre 2022
- Mardi 27 septembre 2022
- Mardi 4 octobre 2022
- Mardi 8 novembre 2022
- Mardi 15 novembre 2022

Engagement sur les 5 séances - Enfants de 0 à 4 ans  
Sur inscription au secrétariat. Attention places limitées !

SÉANCES  
SPÉCIALES

14H - 15H30

# Se rencontrer

**La Table d'Ariane** 19 RUE VICTOR HUGO, 68110 ILLZACH

## CARTE D'ADHESION OBLIGATOIRE

Vous aimez et souhaitez vous investir dans le domaine de la cuisine ?

Rejoignez le groupe de la Table d'Ariane !

Tout au long de l'année vous assisterez à diverses animations : confections de plats et de goûters sains et équilibrés, sorties pédagogiques, rencontres avec des professionnels de la cuisine et de la santé.

- Mardi 20 septembre 2022 : Confection d'acras de morue
- Mardi 4 octobre 2022 : Intervention d'une nutritionniste & recette saine et équilibrée
- Vendredi 7 octobre 2022 : Visite d'un verger & fabrication de jus de pommes
- Mardi 18 octobre 2022 : Visite des ateliers de l'association EPICE et confection de repas
- Mardi 15 novembre : Visite des ateliers de l'association EPICE & confection de repas
- Mardi 29 novembre 2022 : Confection de mannalas
- Mardi 13 décembre 2022 : Confection de biscuits de Noël

Pour plus de renseignements, veuillez contactez Katia au 06.98.92.36.75

**Le Jardin Partagé** 8 RUE DES DAHLIAS, 68110 ILLZACH

Envie de jardiner, planter, partager ?

Rejoignez le jardin partagé !

Les habitants peuvent cultiver une parcelle ou un bac et y planter, selon leurs envies, des fleurs, des légumes, des aromates. Différents temps festifs auront lieu autour du jardin au fil des saisons et des professionnels viendront y partager leurs connaissances et conseils.

- Mardi 27 septembre 2022 / 10h - 13h30 : Confection de pains trappeurs
- Samedi 1 octobre 2022 / 14h - 17h : Création mobiliers de jardin (table, chaise, transat, bacs à fleurs)
- Jeudi 6 octobre 2022 / 14h - 17h : Création mobiliers de jardin
- Jeudi 13 octobre 2022 / 14h - 17h : Création mobiliers de jardin
- Samedi 15 octobre 2022 / 14h - 17h : Création mobiliers de jardin
- Jeudi 20 octobre 2022 / 14h - 17h : Création mobiliers de jardin
- Vendredi 18 novembre / 18h30 - 21h : Atelier permaculture et repas partagé

Pour plus de renseignements, veuillez contactez Sabrina au 06.64.10.86.74

**Le Projet Citoyen - Citoyenne**

Découvrez et participez au projet Citoyen - Citoyenne !

Le projet Citoyen - Citoyenne est ouvert à l'ensemble des personnes qui souhaitent s'engager dans le bénévolat, monter une association ou encore créer une entreprise.

Nous vous proposons des formations d'accompagnement pour vous guider dans votre réflexion et la mise en œuvre de votre projet.

# Se rencontrer

## Les Cafés Nomades

Rencontres et échanges sur différents thèmes du quotidien : les addictions aux écrans, l'adolescence, le harcèlement scolaire... Les cafés sont animés par des intervenants spécialisés dans la parentalité. Vous avez la possibilité de venir accompagné de vos enfants

- Mardi 18 octobre 2022 / 14h au 8 rue des Dahlias à Illzach
- Mardi 22 novembre 2022 / 14h au 8 rue des Dahlias à Illzach
- Mardi 1 décembre 2022 / 9h au 1C rue de la Doller à Illzach

Inscriptions et renseignements au 06.64.10.86.74

## Les Permanences

Nous vous proposons des permanences d'accueil et d'écoute pour obtenir des conseils, une aide administrative, construire un projet ou encore pour découvrir ensemble le programme du CSC. Des professionnels tels que des psychologues seront ponctuellement invités lors des sessions.

Tous les mardis, de 13h30 à 15h30 au 8 rue des Dahlias à Illzach et quelques jeudis de 9h30 à 11h30 au 1C rue de la Doller à 68110 Illzach.



SÉANCES  
SPÉCIALES

### PERMANENCES ANIMÉES PAR UNE PSYCHOLOGUE :

- Jeudi 22 septembre 2022 / 9h30 - 11h30
- Mardi 11 octobre 2022 / 13h30 - 15h30
- Jeudi 20 octobre 2022 / 9h30 - 11h30
- Mardi 8 novembre 2022 / 13h30 - 15h30
- Jeudi 17 novembre 2022 / 9h30 - 11h30
- Mardi 13 décembre 2022 / 13h30 - 15h30
- Jeudi 15 novembre 2022 / 9h30 - 11h30

## Le Conseil Citoyen

Vous habitez le quartier des Jonquilles ? Vous voulez vous impliquer dans la vie de votre quartier ? Rejoignez le Conseil citoyen d'Illzach !

Le Conseil Citoyen réunit des personnes de toutes cultures qui souhaitent, échanger, proposer des projets pour améliorer le « vivre ensemble », encourager les initiatives et la parole citoyenne dans un cadre laïc et un esprit optimiste.

Toutes les informations sur les prochaines réunions sont disponibles sur notre site internet.

# Le Relais Petite Enfance

Le Relais Petite Enfance du Centre Socioculturel (anciennement Le Relais Assistante Maternelle) est un lieu d'information et d'orientation pour les parents et futurs parents à la recherche d'un mode d'accueil.

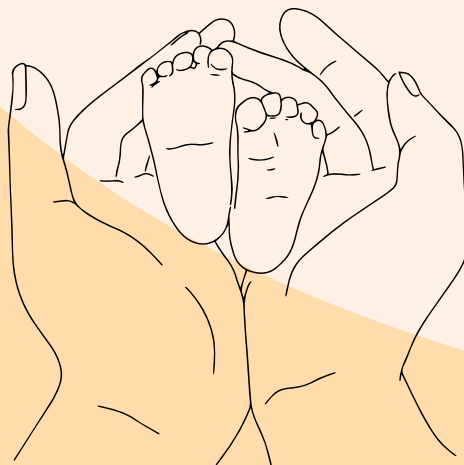
C'est également un lieu de ressources, d'échanges et de professionnalisation pour les professionnelles de l'accueil individuel du secteur d'Illzach et de Sausheim. C'est un espace d'animation, de socialisation et d'éveil pour les enfants accueillis.

## Vous pouvez fréquenter le Relais Petite Enfance pour :

- Obtenir des informations sur les modes d'accueil du territoire
- Obtenir la liste des assistantes maternelles d'Illzach et de Sausheim
- Être accompagné dans les démarches d'emploi d'une assistante maternelle ou de garde à domicile : démarches administratives et juridiques
- Être accompagné dans votre profession d'assistante maternelle ou garde à domicile (formations, informations...)
- Participer aux ateliers d'éveil et aux temps forts avec les enfants que vous accueillez en tant qu'assistante maternelle ou garde à domicile. Un programme d'activités vous est proposé chaque mois.

## Les Permanences

Nous vous proposons des permanences les mardis de 13h30 à 15h30 et les jeudis de 16h à 18h, hors vacances scolaires et sur rendez-vous du lundi au vendredi.



# Devenir bénévole au CSC

Vous souhaitez vous impliquer dans la vie de notre centre socioculturel ? Rencontrer des personnes ? Partager votre savoir-faire et vos compétences ?

Pleins de possibilités s'offrent à vous en fonction de vos souhaits et du temps que vous pouvez donner au CSC.

Quelques exemples :

- Aider à la mise en place et au déroulement d'une animation
- Animer un atelier
- Réfléchir ensemble et mettre en œuvre un projet de quartier
- Être membre du conseil d'administration et participer à la gouvernance du CSC
- Rejoindre le conseil citoyen du quartier des Jonquilles

Le bénévolat peut tout à fait être ponctuel.

Si vous êtes intéressé, n'attendez plus ! Contactez le secrétariat du CSC. Merci pour votre aide !



**Devenez bénévole**

**Un peu...**

**Beaucoup...**

**Passionnant...**

**Vous recevrez énormément !**

# Où nous trouver ?



@Centre Socioculturel  
Le Fil d'Ariane



@lefieldariane\_illzach



[www.cscillzach.fr](http://www.cscillzach.fr)



19 Rue  
Victor Hugo,  
68110 Illzach



03.89.66.85.85



secretariat  
@cscillzach.fr



Du Lundi au Jeudi de  
9h à 12h et de 14h à 18h  
Le Vendredi de 9h à 12h  
et de 14h à 17h  
Fermé le mardi matin.