

CENTRE SOCIOCULTUREL LE FIL D'ARIANE D'ILLZACH

Le Fil d'Ariane

PROGRAMME ADULTES 2024



AVRIL - JUILLET

CARTE D'ADHESION

CARTE D'ADHESION	Habitant d'Illzach	Habitant hors Illzach
Carte individuelle	8€	10€
Carte familiale	10€	12€

NOUVEAUTÉ

Vous souhaitez pratiquer une activité particulière ? Transmettre votre savoir ou votre passion à d'autres adhérents ? En fonction des disponibilités, nous vous mettons à disposition nos salles d'activités pour vous retrouver, faire de nouvelles rencontres, échanger et partager des moments conviviaux.

Pour plus d'informations, veuillez contacter le 03.89.66.85.85

SUIVEZ NOUS !



@Centre Socioculturel
Le Fil d'Ariane



@lefildariane_illzach



www.cscillzach.fr

DEVENIR BÉNÉVOLE

Vous souhaitez vous impliquer dans la vie de notre centre socioculturel ?

Rencontrer des personnes ?

Partager votre savoir-faire et vos compétences ?

Pleins de possibilités s'offrent à vous en fonction de vos souhaits et du temps que vous pouvez donner au CSC.

Quelques exemples :

- Aider à la mise en place et au déroulement d'une animation
- Animer un atelier, des ateliers jeux de société
- Réfléchir ensemble et mettre en œuvre un projet collectif
- Être membre du conseil d'administration et participer à la gouvernance du CSC
- Rejoindre le conseil citoyen du quartier des Jonquilles

Le bénévolat peut tout à fait être ponctuel.

Si vous êtes intéressé, n'attendez plus !

Contactez le secrétariat du CSC. Merci pour votre aide !



PARTICIPER À UN LOISIR

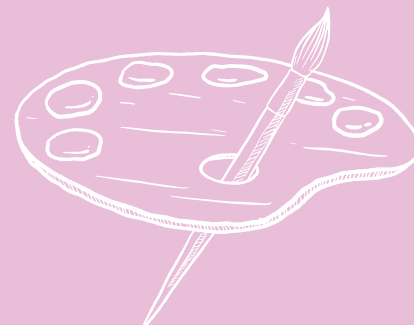
Les arts créatifs

Dans une ambiance conviviale et chaleureuse, découvrez nos ateliers d'arts créatifs. Diverses activités sont proposées : la mosaïque, les perles, le collage et la rénovation de petits mobiliers.

- Tous les vendredis de 14h à 17h au CSC Le Fil d'Ariane à Illzach.

TARIFS : 30€/année et participation aux fournitures

CARTE D'ADHESION OBLIGATOIRE



Les après-midi jeux

Le Centre Socioculturel Le Fil d'Ariane d'Illzach vous propose des après-midi jeux de société entre seniors : SKYJO - TAROT TRIOMINOS - RUMMIKUB

Séance découverte gratuite et sans engagement !

- Jeudi 4, 11, 18 avril
- Jeudi 16, 23, 30 mai
- Jeudi 13, 20, 27 juin
- Jeudi 4 juillet

ATELIERS GRATUITS

CARTE D'ADHESION OBLIGATOIRE



Les cours de couture

De débutant à confirmé, venez découvrir le monde de la couture en groupe. Notre animatrice vous guide dans vos réalisations dans une ambiance chaleureuse et conviviale.

- Tous les lundis de 14h à 17h au 10 rue des Dahlias
- Tous les mardis de 14h à 17h au CSC Le Fil d'Ariane à Illzach.
- Tous les mercredis de 14h à 17h au 1C rue de la Doller

TARIFS : 45€/année pour les Illzachoises et 50€/année pour les hors Illzach.

CARTE D'ADHESION OBLIGATOIRE

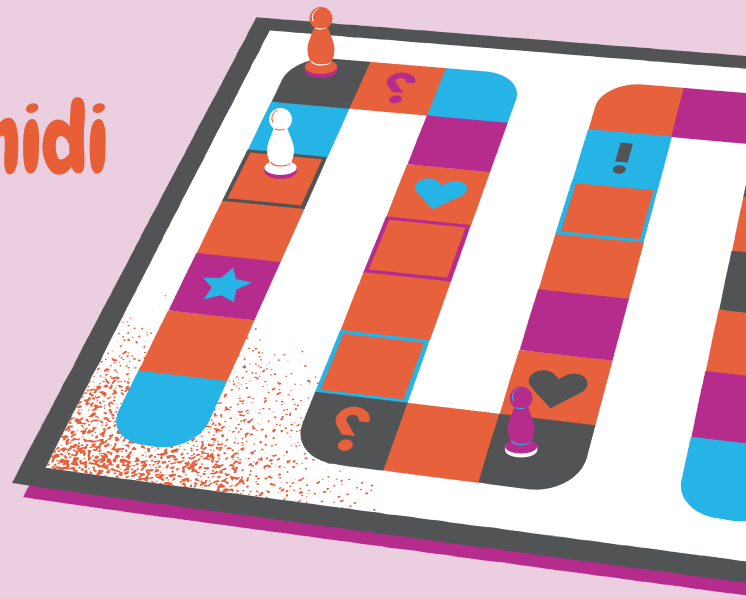
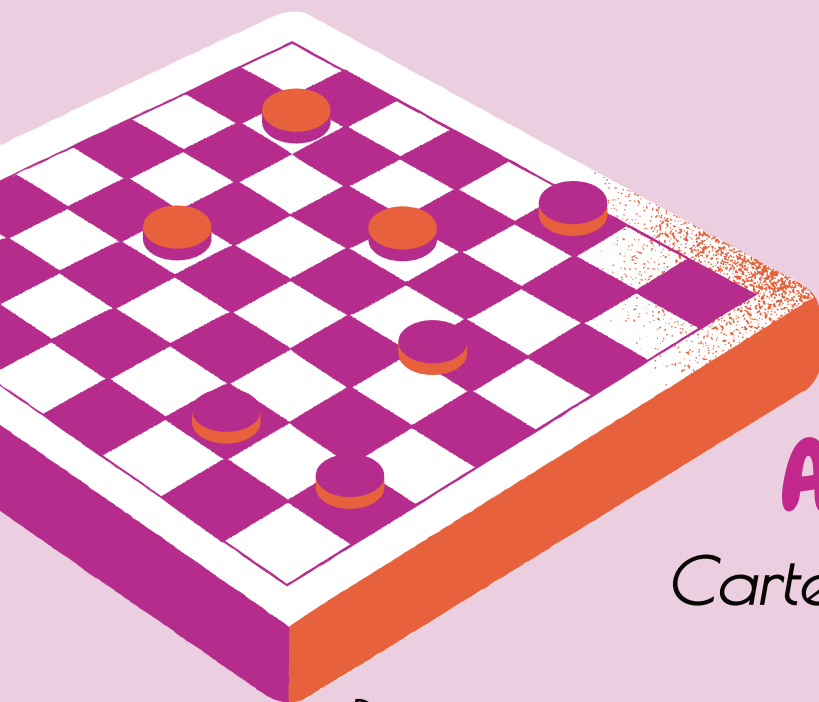


Découvrez les Jeux-dis !



Le Centre Socioculturel Le Fil
d'Ariane d'Illzach vous propose
des après-midi jeux de société
entre séniors

Tous les jeudis après-midi
de 14h à 17h !



Ateliers gratuits

Carte d'adhésion obligatoire

Renseignements au 03 89 66 85 85



Centre
socioculturel
FIL D'ARIANE

CENTRE SOCIOCULTUREL LE FIL D'ARIANE

19 RUE VICTOR HUGO, 68110 ILLZACH 03.89.66.85.85

Carsat

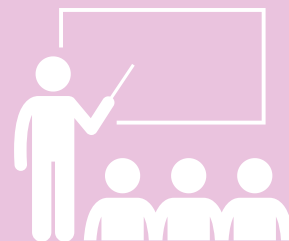
Illzach

anct

SE FORMER

Les Ateliers Sociolinguistiques

Les Ateliers Sociolinguistiques du Centre Socioculturel s'adressent aux personnes de tous niveaux, souhaitant se familiariser avec la langue de Molière et découvrir les codes de la société française. Ils permettent également d'acquérir de l'autonomie sociale à travers l'apprentissage de la langue française mais aussi à travers des ateliers proposant des activités diverses et des approches de la vie sociale, citoyenne et quotidienne. Des groupes de niveaux sont constitués après un test de positionnement des futurs apprenants.

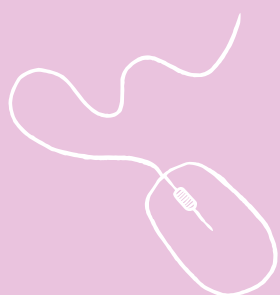


Niveau 1	Mardi : 9h - 11h	/	Jeudi : 14h - 16h
Niveau 2	Lundi : 9h - 11h	/	Jeudi : 9h - 11h
Niveau 3	Vendredi : 9h - 11h	/	Lundi : 14h - 16h

TARIFS : 35€/an pour les Illzachoïses et 40€/an pour les hors Illzachoïses.

Renseignements et prise de rendez-vous au 03.89.66.85.85

CARTE D'ADHESION OBLIGATOIRE



L'initiation Informatique

Partez à la découverte de l'informatique et apprenez à utiliser votre ordinateur. Comment utiliser une souris ? Comment écrire avec un clavier ? Comment créer et organiser sa boîte mail ? Autant de questionnements pour lesquels l'équipe est prête à vous accompagner.

- Tous les lundis, mardis et vendredis matin et les mercredis après-midi (hors vacances scolaires) au CSC Le Fil d'Ariane à Illzach.

TARIF : 25€/trimestre (soit 12 séances) ou 60€/année pour les Illzachoïses et 30€/trimestre ou 65€/année pour les hors Illzachoïses.

TARIF SOLIDAIRE :

20€/ trimestre (soit 12 séances) et 50€/année.

CARTE D'ADHESION OBLIGATOIRE

NOUVEAUTÉ : PERMANENCE ADMINISTRATIVE

Tous les jeudis de 8h30 à 12h au CSC Le Fil d'Ariane d'Illzach

SE RENCONTRER

Le café des aînés

Animé par notre animatrice, c'est le moment pour les séniors de se retrouver, de partager, d'échanger et de proposer des projets dans la bonne humeur. L'accès est sans inscription.

- Tous les vendredis de 14h à 17h au 10 rue des Dahlias à Illzach.



Permanences mensuelles

Avec un conseiller d'insertion de l'association REAGIR et des animateurs du CSC nous vous proposons des permanences mensuelles pour vous accompagner dans vos démarches d'emploi et de formation.

- Jeudi 25 avril de 14h à 16h
- Jeudi 16 mai de 14h à 16h
- Jeudi 27 juin de 14h à 16h

Rendez-vous au 10 rue des Dahlias à Illzach (au deuxième étage).

ATELIERS OUVERTS AUX JEUNES ET ADULTES À PARTIR DE 14 ANS



Ateliers découvertes

ATELIER CULINAIRE

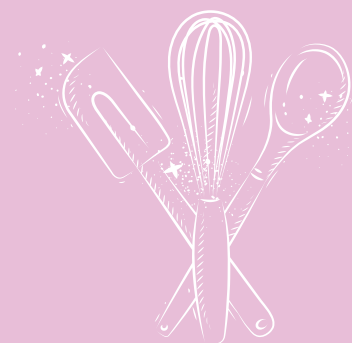
- Jeudi 23 mai de 8h30 à 11h30 : Confection de nems avec Marie - Thérèse
TARIF : 5€ / personne

CARTE D'ADHESION OBLIGATOIRE

ATELIER PEINTURE

- Vendredi 6 juin et 14 juin de 14h à 16h30 : Peinture sur foulard en soie
TARIF : 7€ / personne

CARTE D'ADHESION OBLIGATOIRE



SE RENCONTRER

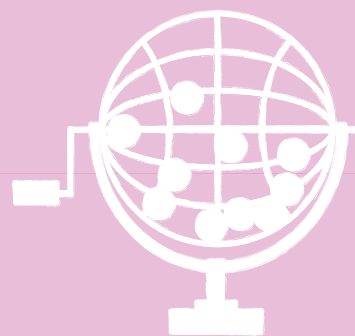
Après-midi LOTO

Venez passer un après-midi agréable et détendu et tentez de remporter des petits lots.

- Jeudi 13 juin, de 14h à 17h

TARIF : 1€ le carton (3 cartons maximum par personne)

Ventes de boissons et de parts de gâteaux sur place.



Ateliers budget

Apprendre à faire et à gérer un budget

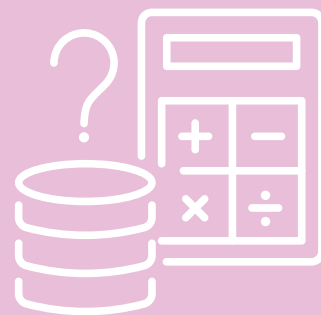
Comment ne pas augmenter ses factures ?

Trucs & astuces !

- Mardi 21 mai de 14h à 16h
- Jeudi 25 juin de 14h à 16h

Un temps convivial sera proposé après les séances

ATELIERS GRATUITS



FAIRE DU SPORT

Gym tonique

Découvrez le renforcement musculaire avec la coach sportive. Elle vous propose des programmes individualisés.

Une tenue de sport adaptée est suggérée. Certificat médical obligatoire.

- Tous les vendredis de 9h à 10h au gymnase du Canal (hors vacances scolaires).

TARIFS : 60€/année et 70€/année pour les hors Illzachoï.

CARTE D'ADHESION OBLIGATOIRE



Gym pour séniors

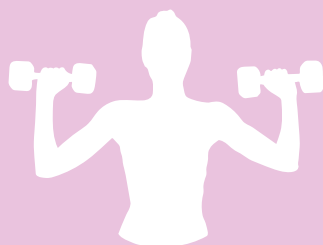
La saison pluvieuse et froide arrive, c'est le moment de pratiquer une activité physique pour rester en forme. Nous vous proposons une séance de gym douce adaptée.

Une tenue de sport adaptée est suggérée. Certificat médical obligatoire.

- Tous les vendredis de 10h à 11h au gymnase du Canal (hors vacances scolaires).

TARIFS : 60€/ année et 70€/année pour les hors Illzachoï.

CARTE D'ADHESION OBLIGATOIRE



Porter ses pas, porter son poids

Prenez vos baskets et même vos poussettes pour faire une balade agréable !

Retrouvez une activité sportive en douceur et en groupe.

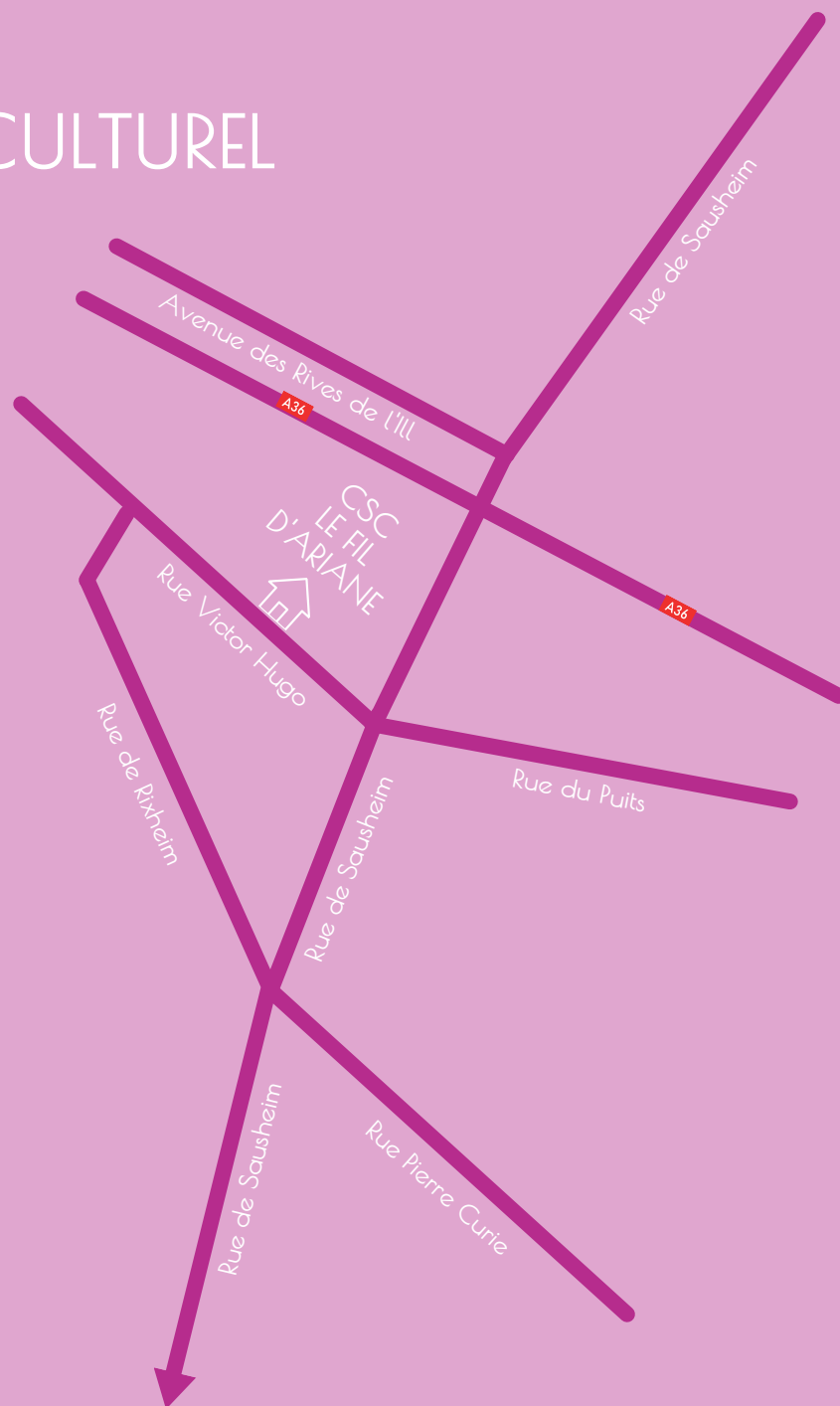
Rendez-vous devant le CSC Le Fil d'Ariane d'Illzach (pensez à prendre une bouteille d'eau). Si la météo nous oblige à annuler, nous nous retrouverons au centre socioculturel autour d'un café et d'une collation pour discuter.

- Tous les mardis de 9h à 11h (hors vacances scolaires).

TARIFS : 10€/trimestre pour les Illzachoï et 15€/trimestre pour les hors Illzachoï (participation aux collations...)

OÙ NOUS TROUVER ?

CENTRE SOCIOCULTUREL LE FIL D'ARIANE D'ILLZACH



@Centre Socioculturel
Le Fil d'Ariane



@lefilariane_illzach



www.cscillzach.fr



19 Rue
Victor Hugo,
68110 Illzach



03.89.66.85.85



secretariat
@cscillzach.fr



Du Lundi au Jeudi de
9h à 12h et de 14h à 18h
Le Vendredi de 9h à 12h
et de 14h à 17h
Fermé le mardi matin.